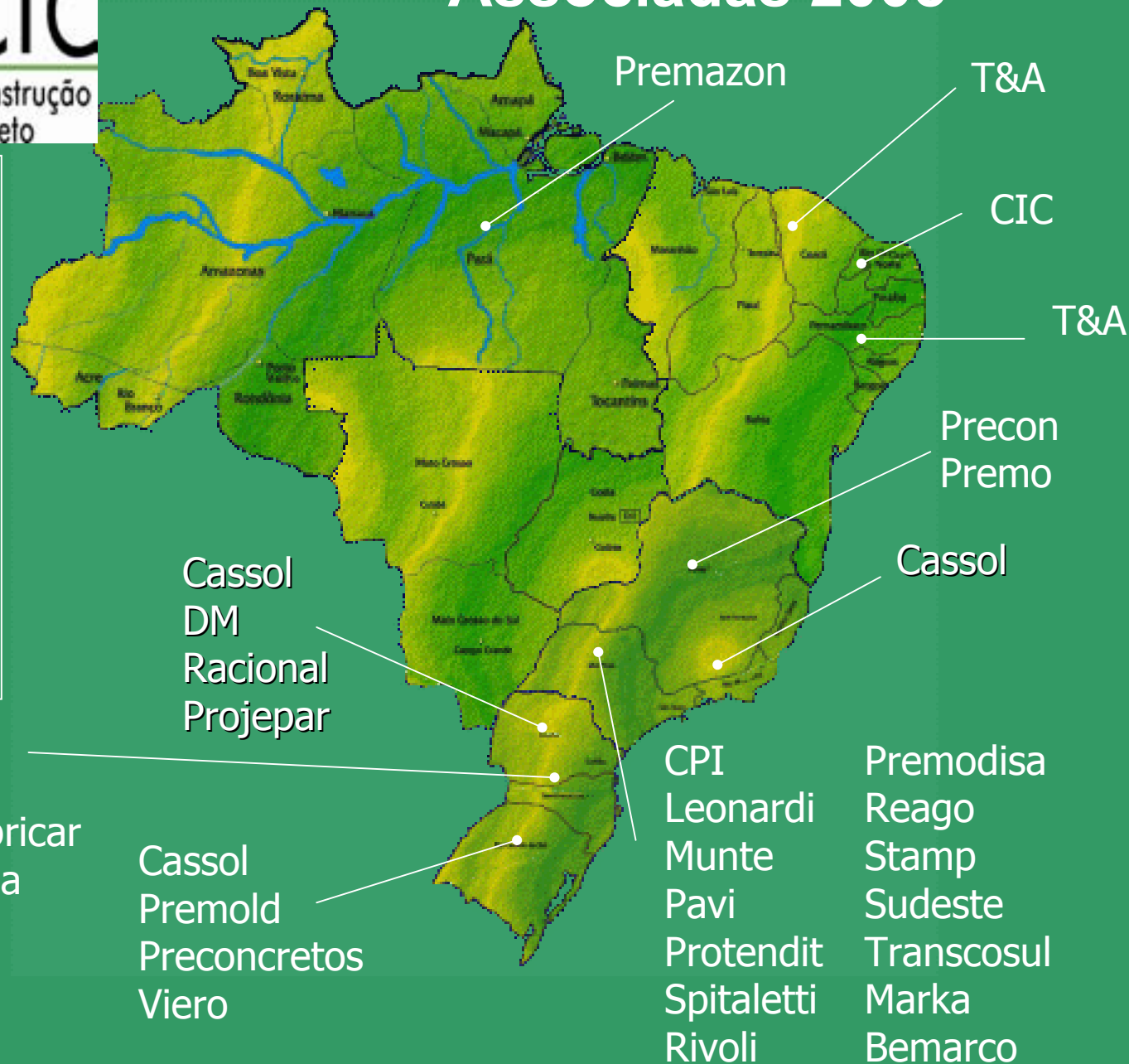


Associadas 2005



- ABCP
- Belgo
- Gerdau
- Gonçalves
- Votorantim
- Trejo
- Menegotti
- Requinte
- Degussa

41 ASSOCIADAS

- BPM
- Cassol
- Pré-Fabricar
- Rotesma
- Perville
- EMME

- Cassol
- Premold
- Preconcretos
- Viero

- Cassol
- DM
- Racional
- Projepar

- CPI
- Leonardi
- Munte
- Pavi
- Protendit
- Spitaletti
- Rivoli

- Premodisa
- Reago
- Stamp
- Sudeste
- Transcosul
- Marka
- Bemarco

- Premazon
- T&A
- CIC
- T&A
- Precon
- Premo
- Cassol

Objetivos

Ampliar a utilização do sistema em pré-fabricados de concreto, pela união da cadeia envolvida, e da disseminação deste sistema construtivo.

Disponibilizar ao mercado informações técnicas e mercadológicas sobre os sistemas disponíveis.

Provocar a melhoria das soluções e dos fabricantes envolvidos com o sistema.

Atividades em andamento

- **Monitoramento do segmento;**
- **Estruturação da Entidade regionalmente;**
- **Manual de Pré-Fabricados;**
- **Operacionalização do Selo de Qualidade ABCIC;**
- **Palestras, Encontros e Cursos;**
- **Revisão da norma de pré-fabricados – NBR 9062**
- **Guia de orientação para pré-moldados leves**
- **Guia de compra para pré-moldado**
- **Inserção do assunto em cursos de nível superior.**

INOVAÇÃO

O entendimento mais abrangente da inovação é como processo.

O foco deixa de recair sobre façanhas e seu efeitos, passando a privilegiar as atitudes, comportamentos e práticas que ensejam à empresa, organização, região ou segmento da sociedade uma capacidade dinâmica de mudança.

Fonte:

Guilherme Ary Plonski

Diretor Superintendente do IPT

Revista Marketing Industrial

Selo Excelência ABCIC



Centro de
Tecnologia de
Edificações



Objetivo e diretrizes do Selo

Fixar a imagem do setor com padrões de tecnologia, qualidade e desempenho adequados às necessidades do mercado.

Normas:

NBR 9062

NBR ISO 9000

NBR ISO 14000

OHSAS 18000

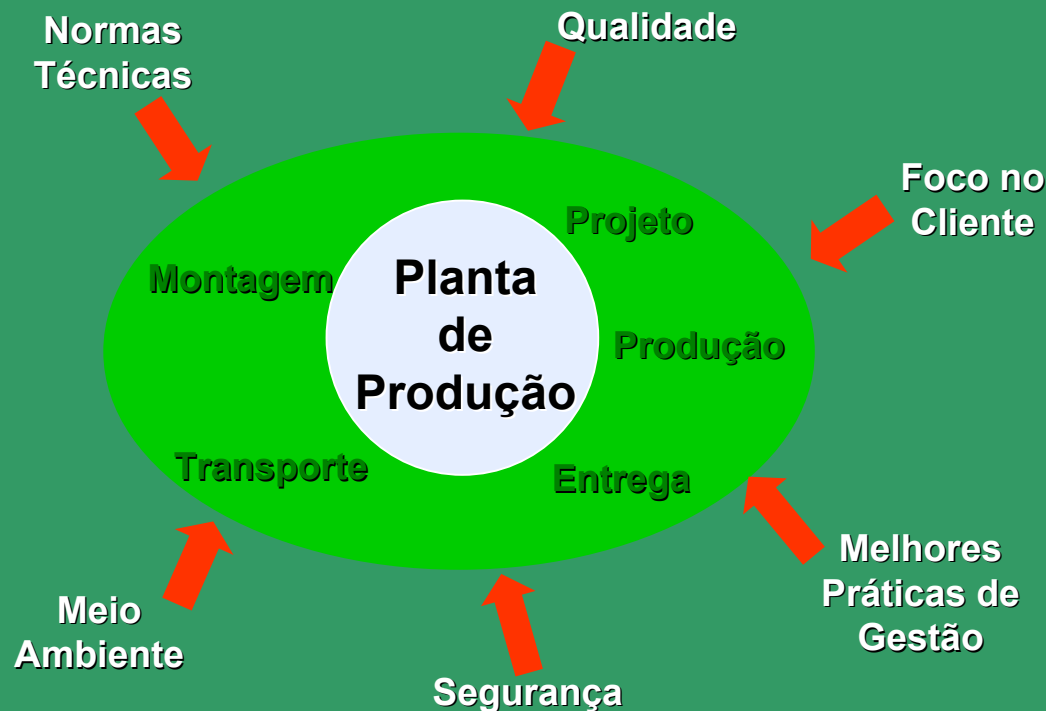
NRs

PNQ – Brasil

Conceitos do PCI

Flexível

Não burocrático



Concepção do Selo

Credenciamento por Planta de Produção com escopos diferenciados:

Elementos de Fundação

Elementos para Estrutura Armada

Elementos para Estrutura Protendida

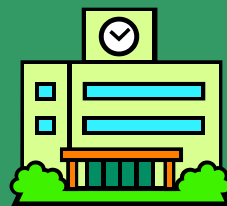
Painéis Arquitetônicos

Peças Alveolares

Telhas

Monoblocos

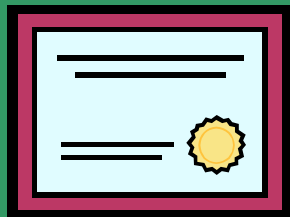
Concepção do Selo



Empresa



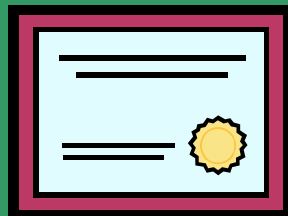
Planta de
Produção A



Atestado A



Planta de
Produção B



Atestado B



Selo



Obras

<i>Processos</i>	<i>Nível I</i>	<i>Nível II</i>	<i>Nível III</i>
Receb. e preservação de materiais	●	●●	●●●
Produção de elem. pré-fabricados	●	●●	●●●
Montagem de elem. pré-fabricados	●	●●	●●●
Gestão e apoio	●	●●	●●●
Elaboração e controle de projetos	●	●●	●●●
Segurança e saúde		●	●●
Atendimento ao cliente			●
Gestão ambiental			●

LEGENDA: ● - Quantidade parcial de requisitos exigidos no nível

● - Quantidade total de requisitos exigidos no nível

Itens de Avaliação para o Selo

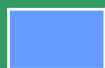
1. Materiais (recebimento e preservação)

<i>Material Controlado</i>	<i>Nível I</i>	<i>Nível II</i>	<i>Nível III</i>
▪ <i>Aço</i>	Controle Completo	Controle Completo	Controle Completo
▪ <i>Cimento</i>	Controle Completo	Controle Completo	Controle Completo
▪ <i>Concreto usinado</i>	Controle Completo	Controle Completo	Controle Completo
▪ <i>Areia e Pedra</i>	Controle Mínimo	Controle Completo	Controle Completo
▪ <i>Insertos</i>	Controle Mínimo	Controle Mínimo	Controle Completo
▪ <i>Aparelhos de apoio (neoprene)</i>	Controle Completo	Controle Mínimo	Controle Completo
▪ <i>Aditivos e outros materiais</i>	Controle Completo	Controle Mínimo	Controle Completo
▪ <i>Água de amassamento</i>	Controle Completo	Controle Completo	Controle Completo
▪ <i>Tirantes</i>	Controle Completo	Controle Completo	Controle Completo

Controle:



Não exigido



Controle Mínimo



*Controle
Completo*



Abcic

Associação Brasileira da Construção
Industrializada em Concreto

visite nosso site:

www.abcic.com.br

Excelência Abcic



Recomendamos a empresa que apresenta este selo.